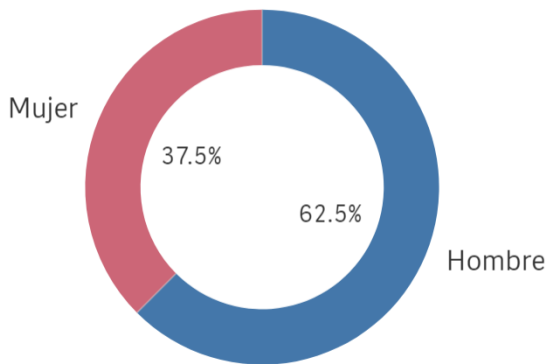


CURSO: 2022-23

TITULACIÓN: MASTER EN CIENCIAS DE LAS RELIGIONES

FACULTAD DE FILOLOGÍA

Genero



■ Hombre ■ Mujer

Población N %_Participacion Participación n

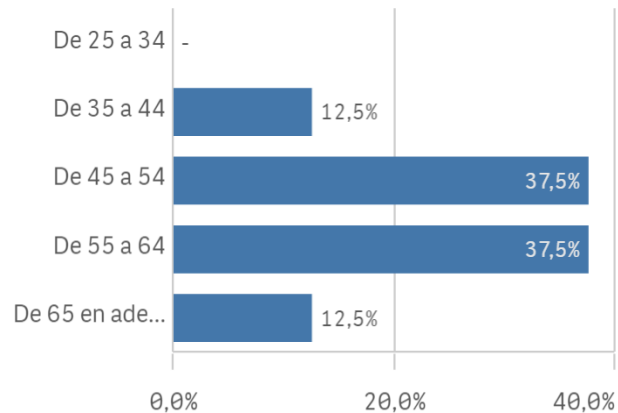
-

-

8

Edad (años)

(%) Porcentaje por franjas



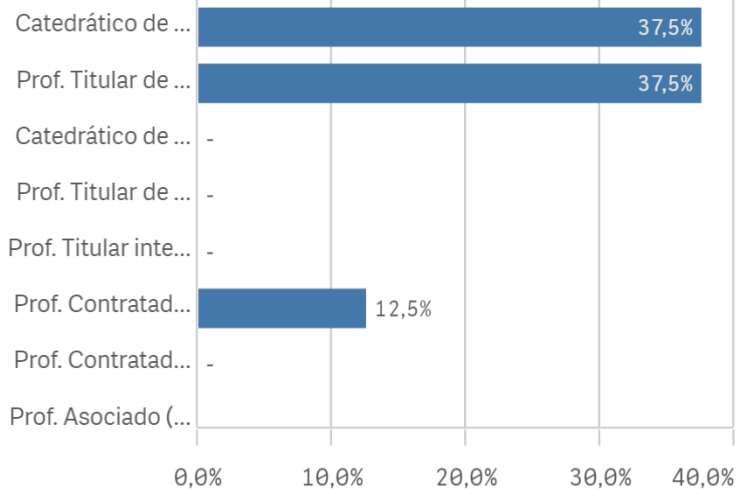
Edad media (años)

52,9

Des. Típica

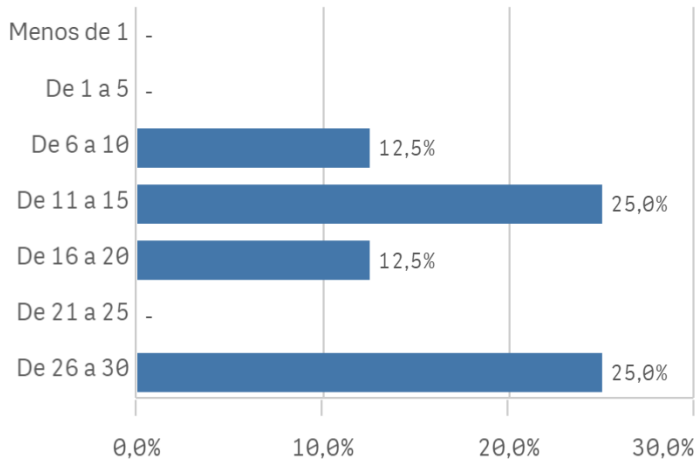
10,1

Distribución por categorías

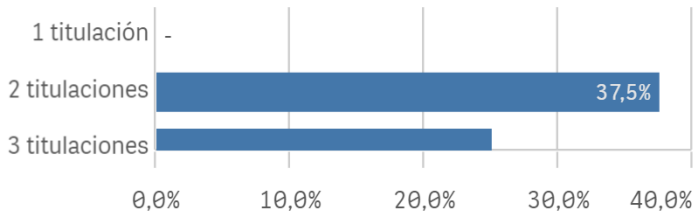


Experiencia laboral (años)

(%) Porcentaje por franjas



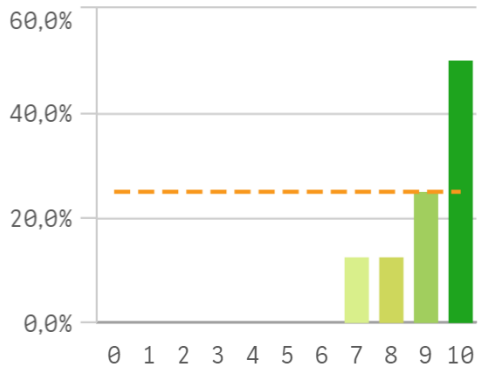
Distribución por N° de Titulaciones



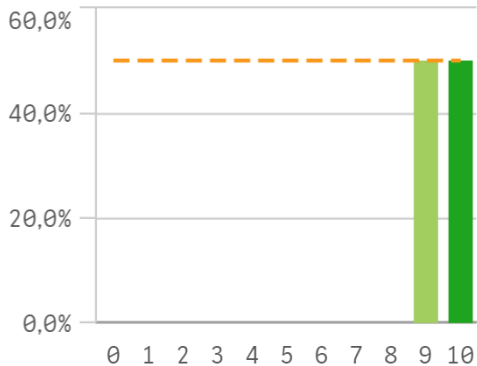
Tipo de titulación (%)



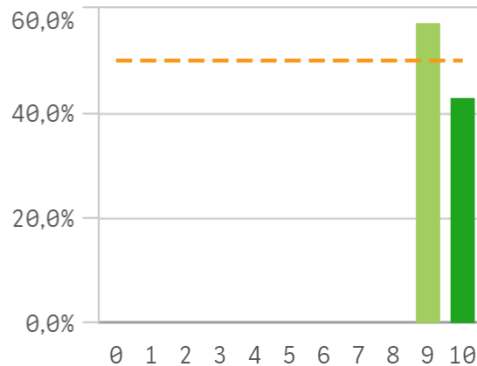
Plan de estudios



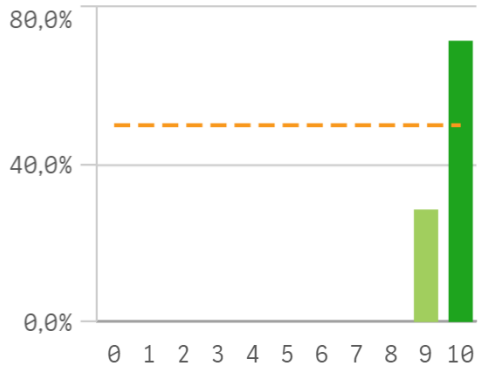
Objetivos claros



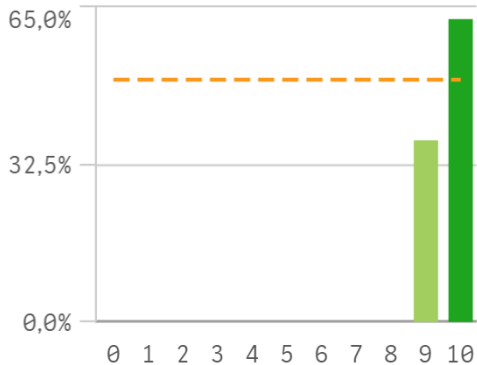
Cumplimiento del programa



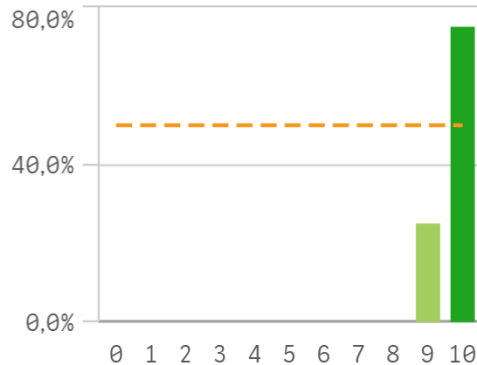
Orientación internacional



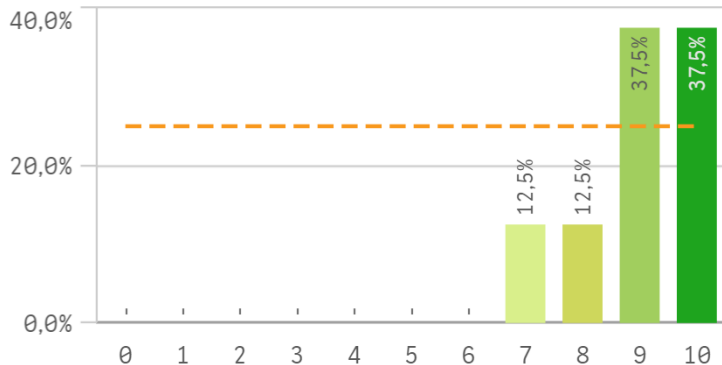
Coordinación de la titulación



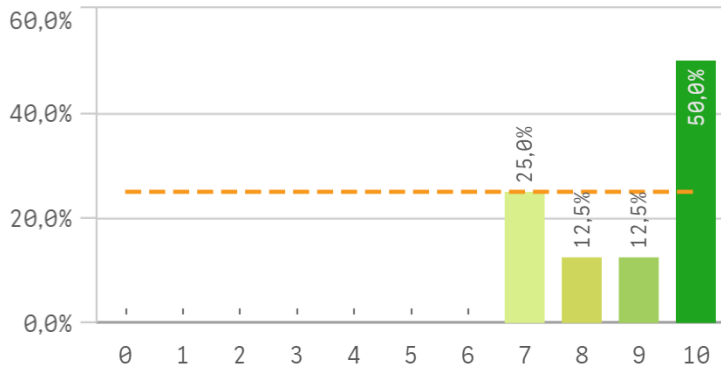
Alumnos por aula



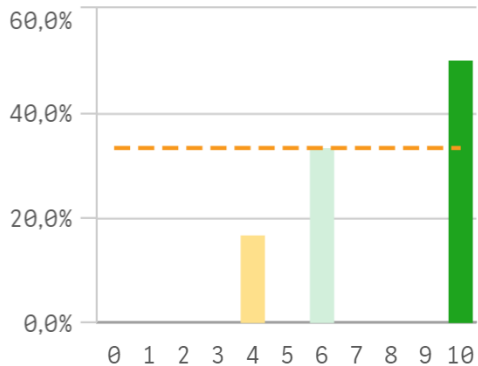
Dificultad apropiada



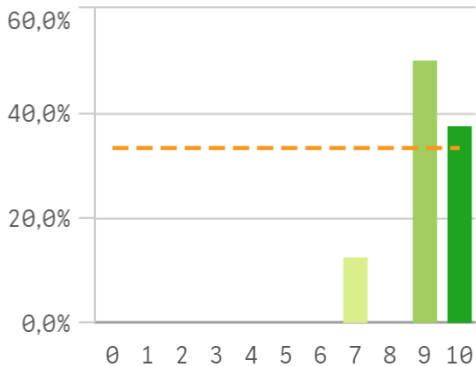
Integración teoría/práctica



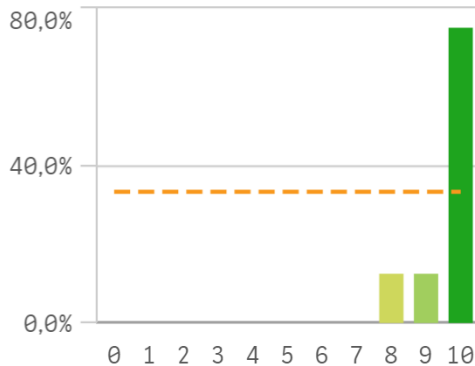
Relación calidad/precio



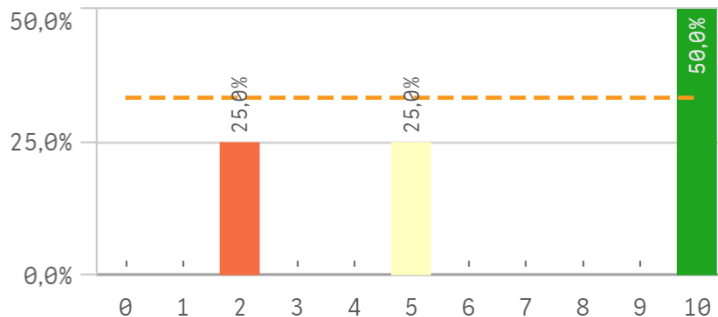
Calificaciones en tiempo



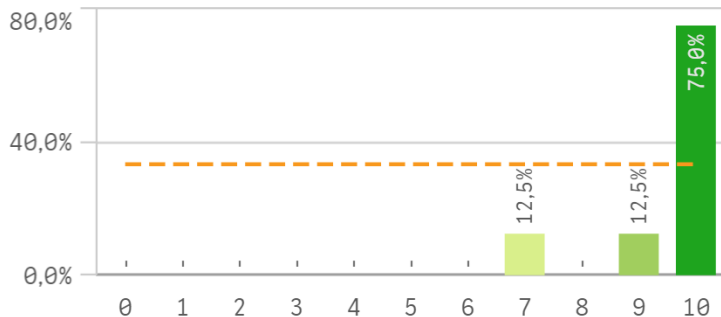
Importancia en la sociedad



Prácticas externas

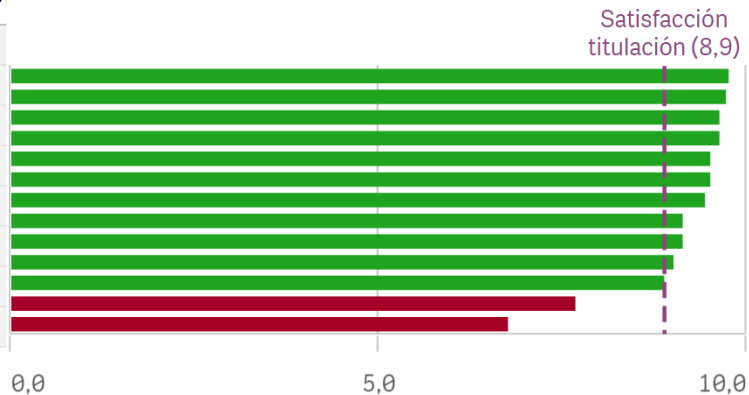


Formación académica relacionada

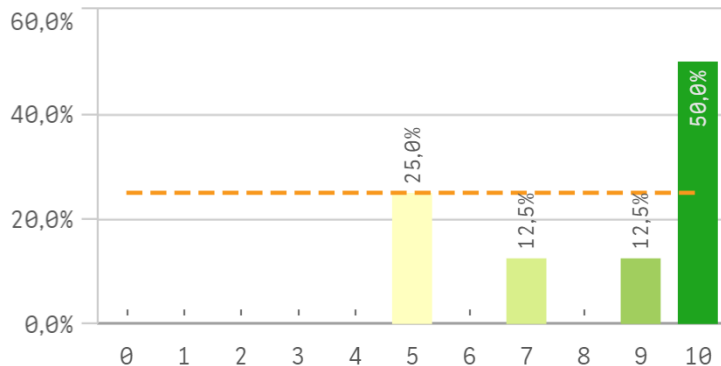


Aspectos de la titulación	Q	Media	Desv. típica	N
Número de alumnos por aula		9,8	0,5	
Orientación internacional		9,7	0,5	
Coordinación de la titulación		9,6	0,5	
Importancia en la sociedad		9,6	0,7	
Formación académica		9,5	1,1	
Objetivos claros		9,5	0,5	
Cumplimiento del programa		9,4	0,5	
Calificaciones en tiempo adecuado		9,1	1,0	

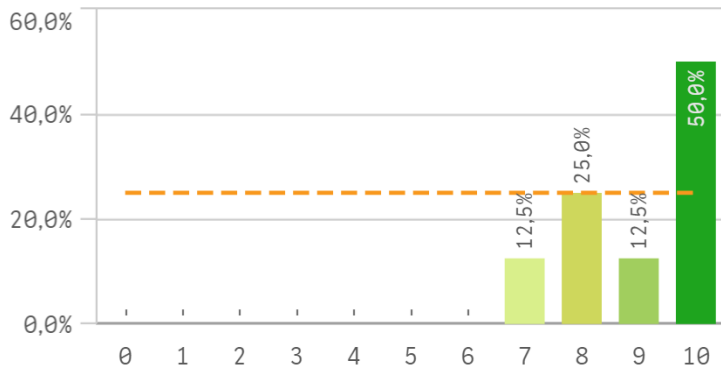
Fortalezas y debilidades



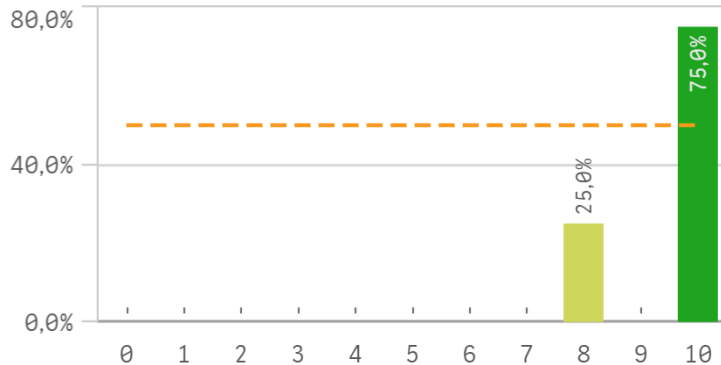
Recursos administrativos suficientes



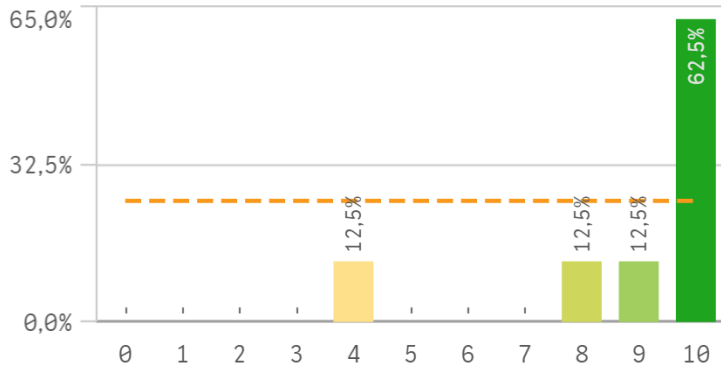
Aulas docencia teorica



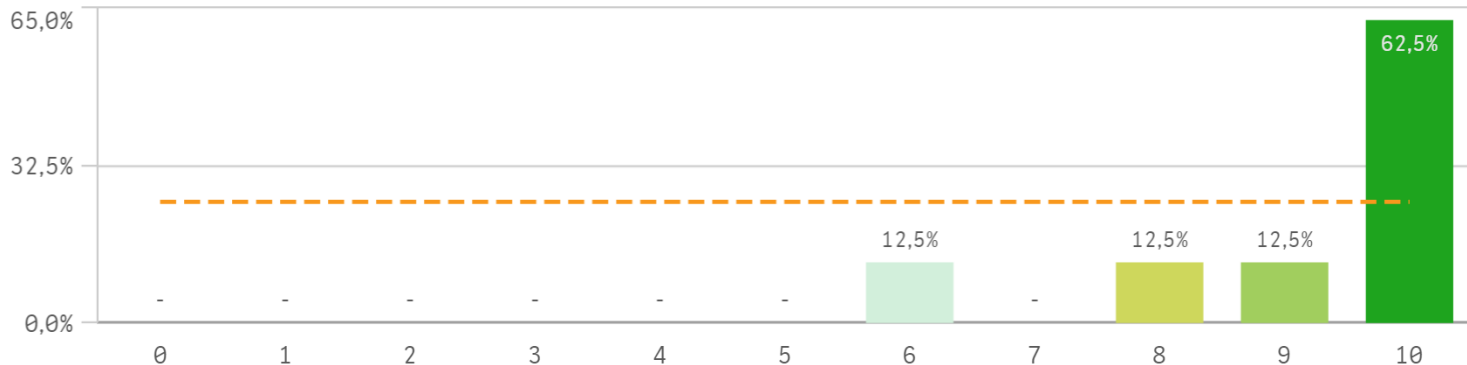
Aulas docencia práctica



Fondos de la biblioteca

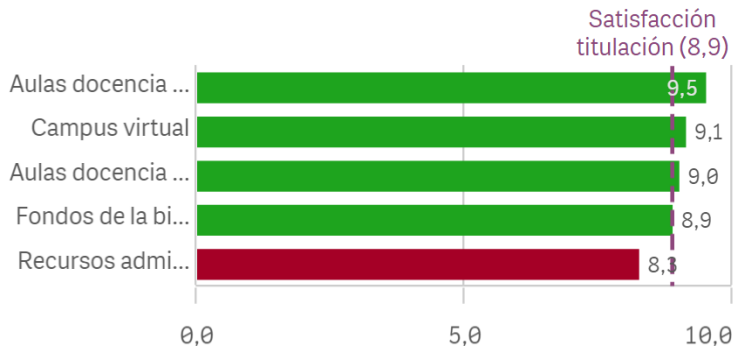


Campus virtual

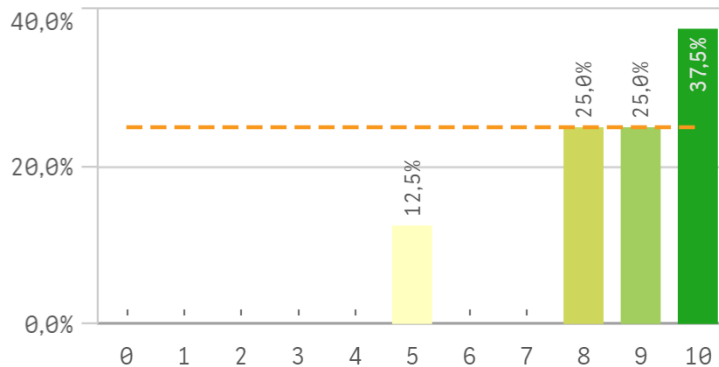


Recursos	Q	Media	Desv típica
Aulas docencia práctica		9,5	1,0
Campus virtual		9,1	1,5
Aulas docencia teórica		9,0	1,2
Fondos de la biblioteca		8,9	2,1
Recursos administrativos suficientes		8,3	2,3

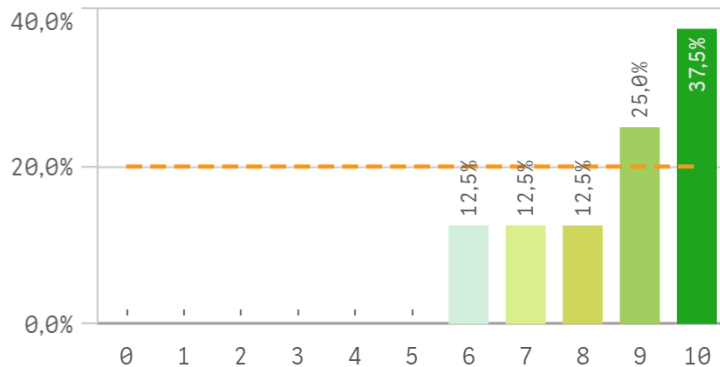
Fortalezas y debilidades



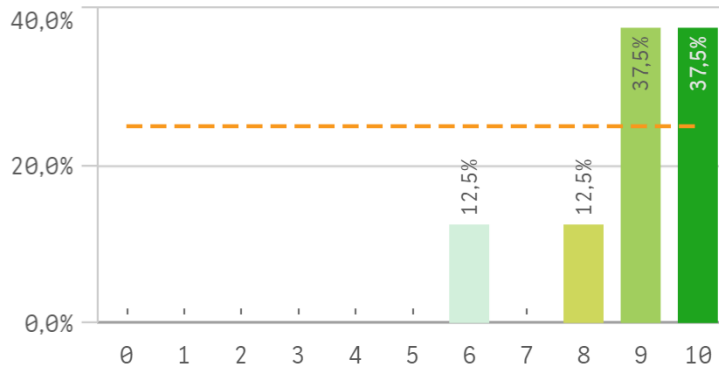
Atención prestada por el PAS



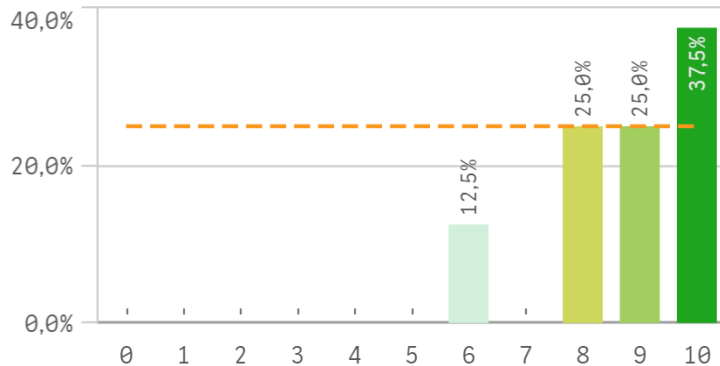
Apoyo técnico y logístico



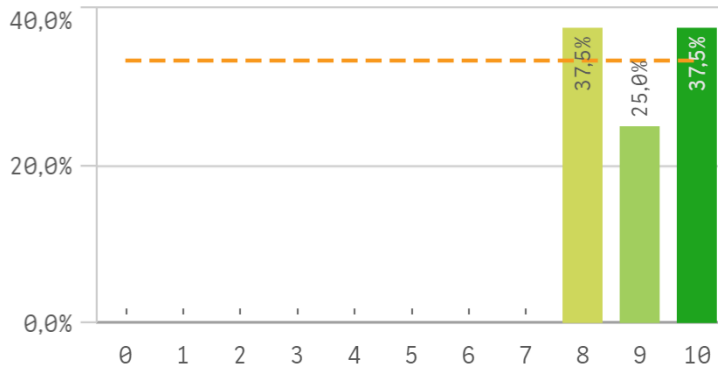
Procesos administrativos de la titulación



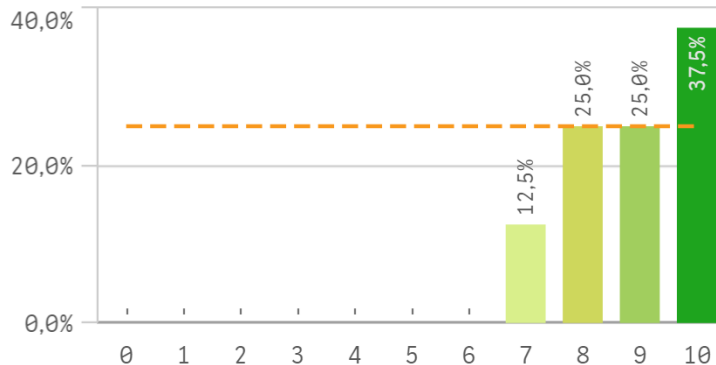
Procesos administrativos comunes



Organización de horarios

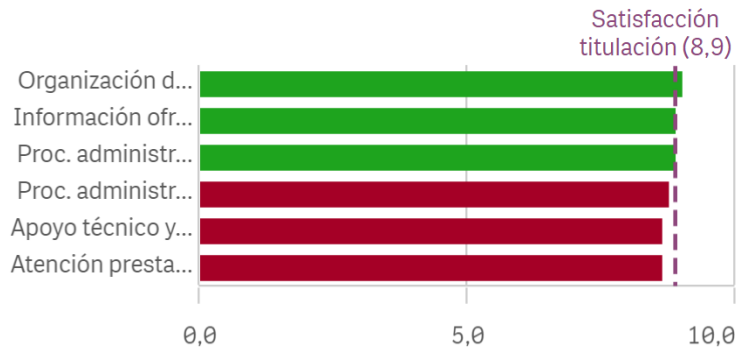


Información ofrecida

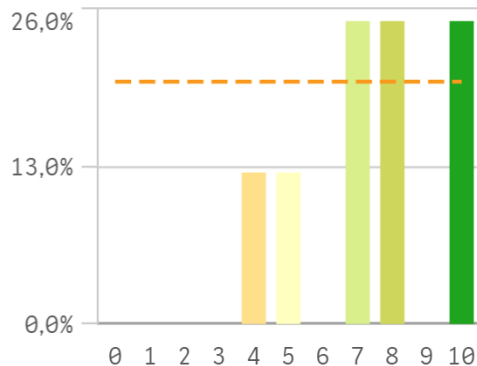


	Media	Desv. típica	M
Gestión de la titulación	9,0	0,9	9,0
Organización de horarios	8,9	1,1	8,9
Información ofrecida	8,9	1,4	8,9
Proc. administrativos titulación	8,8	1,4	8,8
Proc. administrativos comunes	8,6	1,5	8,6

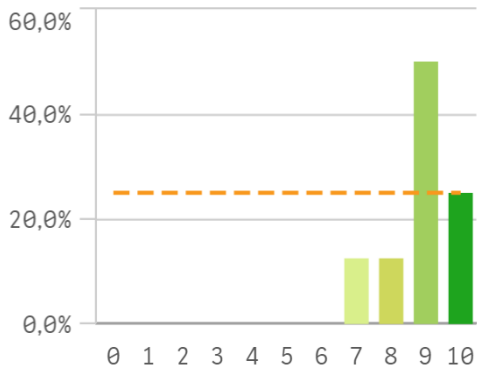
Fortalezas y debilidades



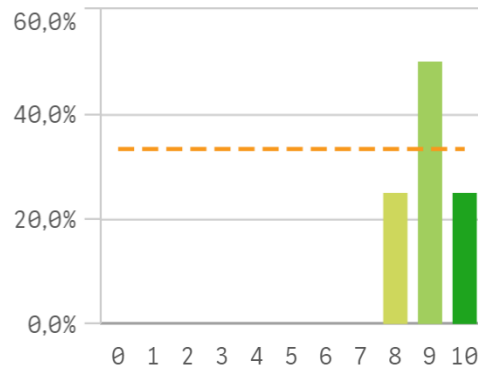
Aprovechamiento de las tutorías



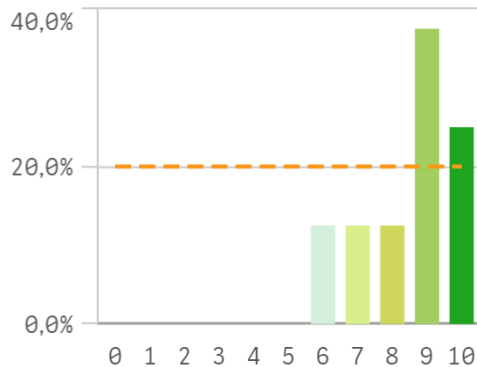
Implicación de los alumnos



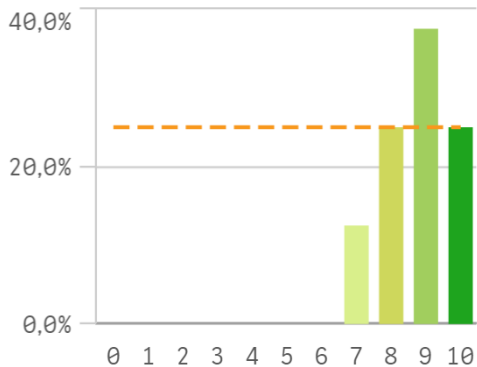
Adquisición de competencias d...



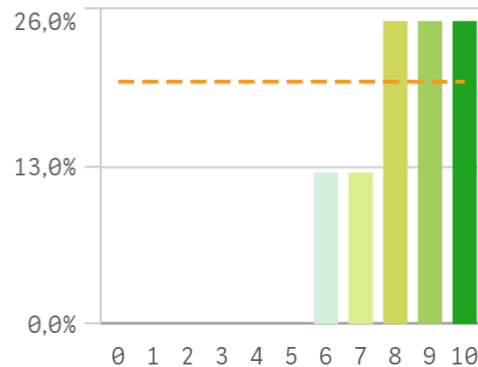
Compromiso del alumnado



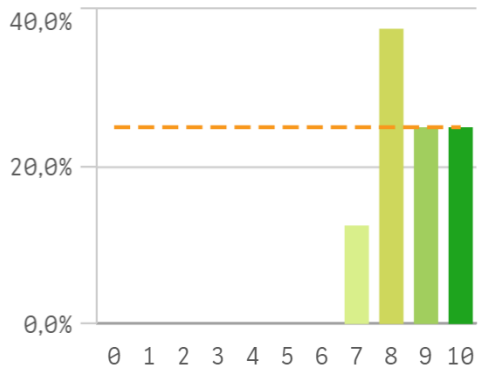
Nivel de trabajo



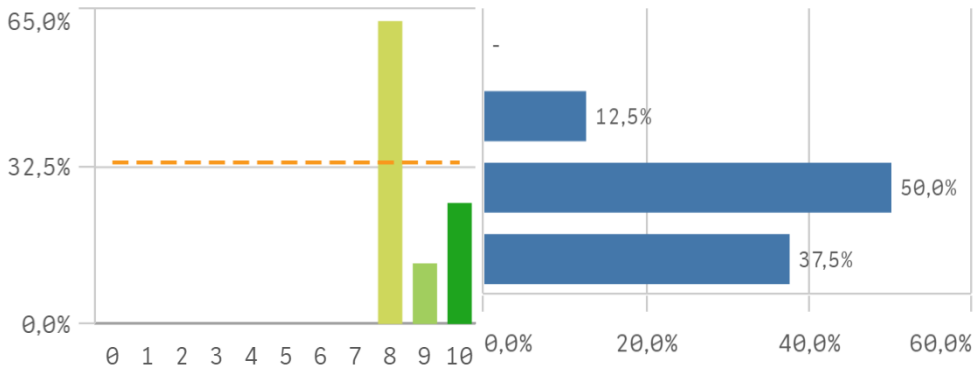
Implicación con la evaluación c...



Aprovechamiento de las clases

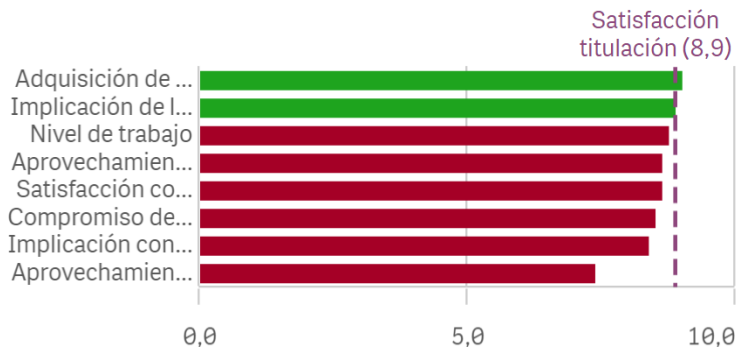


Satisfacción con los resultados ... Asistencia de alumnos (%)

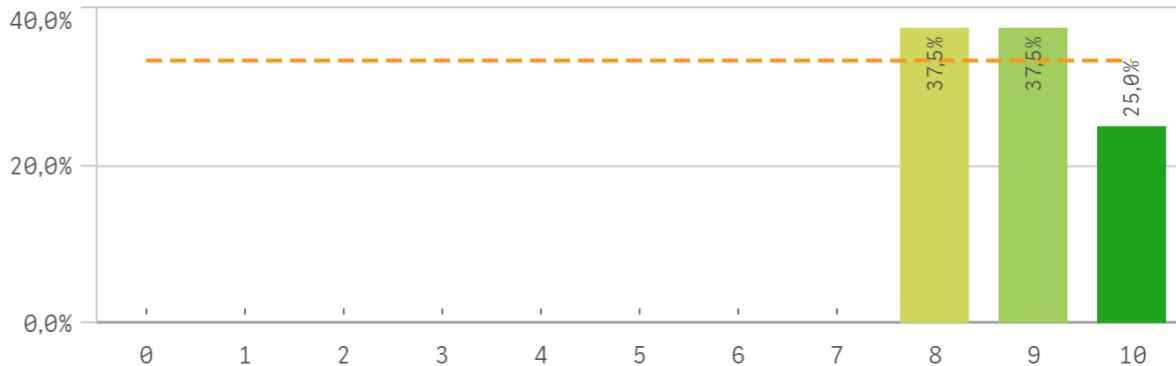


Satisfacción con los alumnos	Media	Desv. típica
Adquisición de competencias del plan de estudios	9,0	0,8
Implicación de los alumnos	8,9	1,0
Nivel de trabajo	8,8	1,0
Aprovechamiento de las clases	8,6	1,1

Fortalezas y debilidades



Satisfacción de la titulación



8,9

Desviación Típica

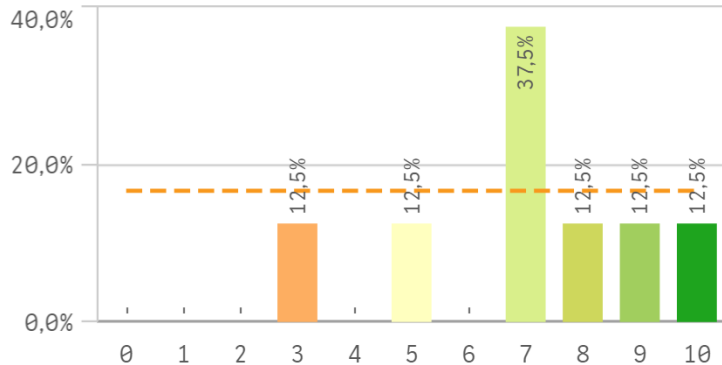
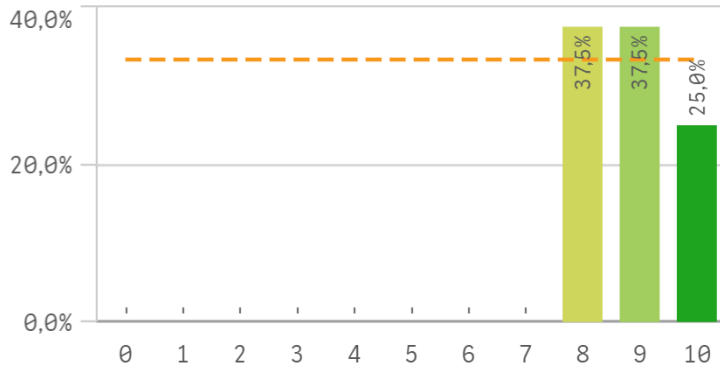
0,8

Mediana

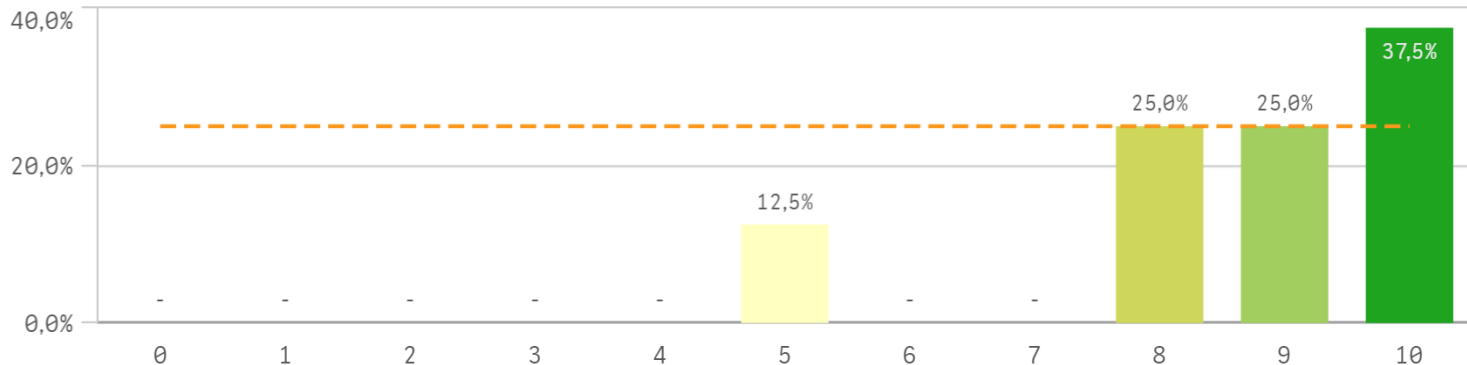
9,0

Moda

Satisfacción con la actividad docente de la titula... Satisfacción de la UCM

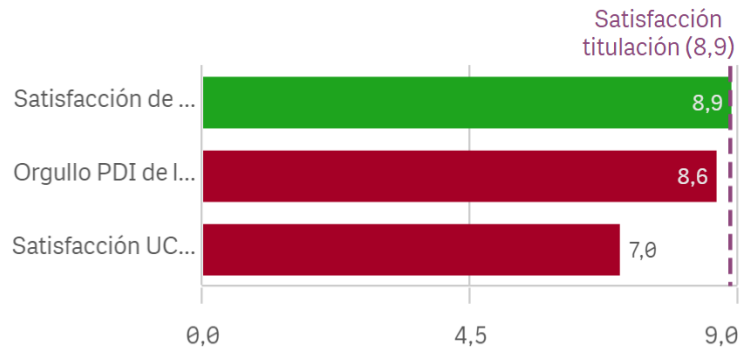


Orgullo ser PDI de la UCM

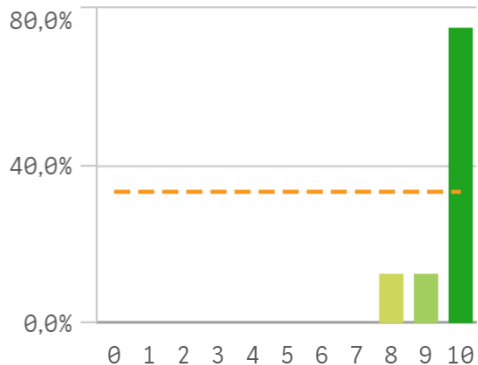


Satisfacción de la titulación	Media	Desv. típica	M
Satisfacción de la activ. docente	8,9	0,8	
Orgullo PDI de la UCM	8,6	1,7	
Satisfacción UCM	7,0	2,2	

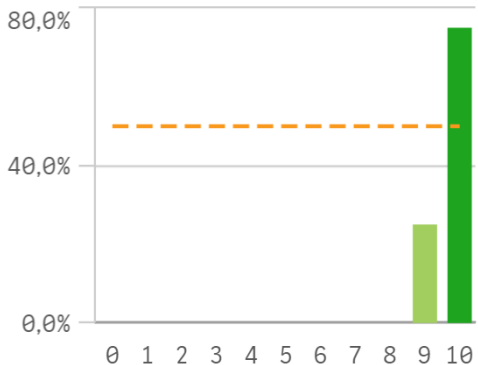
Fortalezas y debilidades



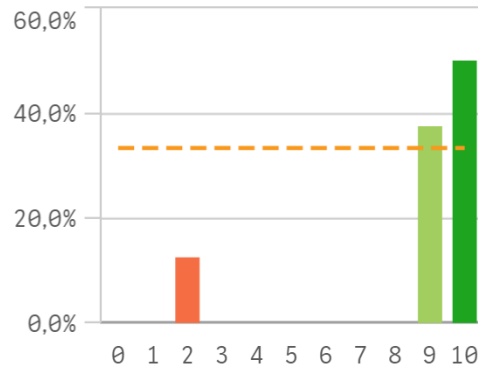
Repetir docencia en la titulación... Repetir PDI (fidelidad)



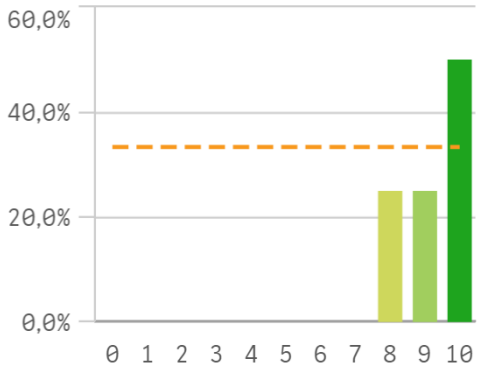
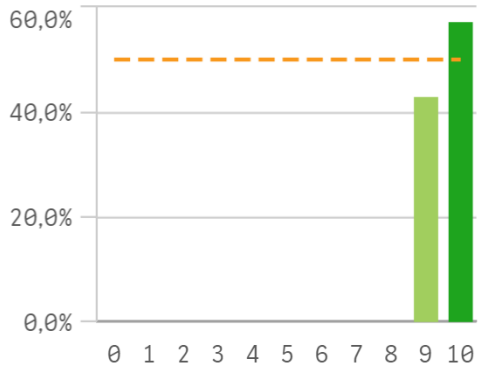
Repetir PDI (fidelidad)



Repetir PDI en la UCM (fidelidad)



Recomendar titulación (preinsc... Recomendar estudiar en la UC...



Compromiso	Q	Media
Repetir PDI		9,8
Repetir docencia en la titulación		9,6
Recomendar titulación		9,6
Recomendar estudiar en la UCM		9,3

Construcción y significado del valor "compromiso":

- * Estudiante comprometido: valora con 9 o más puntos todas las preguntas de fidelidad, prescripción y vinculación.
- * Estudiante neutro: la puntuación que otorga a todas las preguntas de fidelidad, prescripción y vinculación están entre 6 y 9.
- * Estudiante decepcionado: valora con 6 o menos puntos todas las preguntas de fidelidad, prescripción y vinculación.

ESQUEMA

